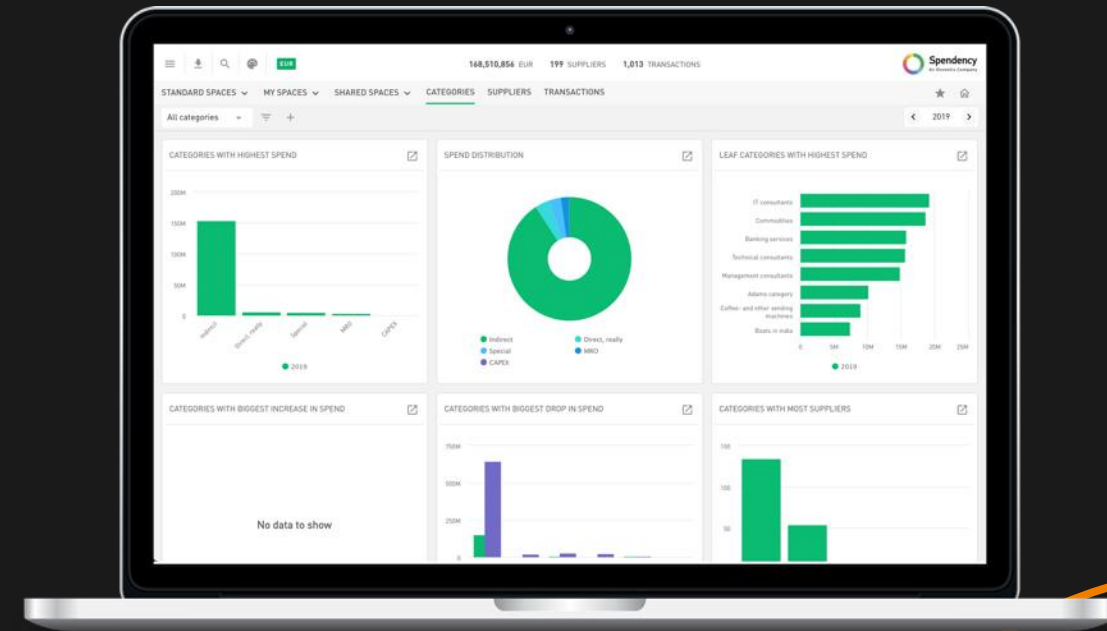


Onventis Spend Analytics

Die wichtigsten Features von Onventis Spend Analytics

- Individuelle Erstellung und Pflege von Warengruppenstrukturen mit nicht limitierter Anzahl und Ebenen
- Einfache Erstellung von Normalisierungs- und Kategorisierungsregeln
- Darstellung der Ausgaben über viele Standardsichten (z.B. Ausgaben nach Kategorie, Lieferant, Kostenstelle, etc.) inklusive der Festlegung der Berichtsperiode
- Jede Grafik ist interaktiv und unterstützt Drill-Down-Analysen sowie Sichten auf Basis Monat, Quartal oder Jahr inklusive Vergleich mit unterschiedlichsten Perioden
- Speichern und Teilen von eigenen Grafiken und Dashboards mit anderen Benutzern
- Interaktives Erstellen von Auswertungen und Dashboards



Datenintegration in Onventis Spend Analytics

Bestellungen
in Onventis

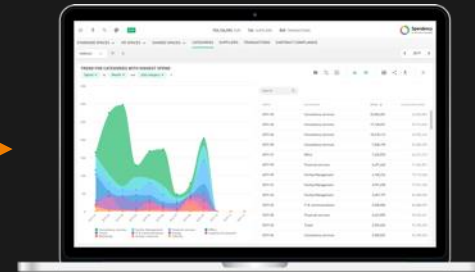
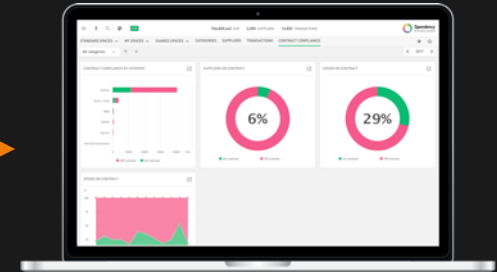
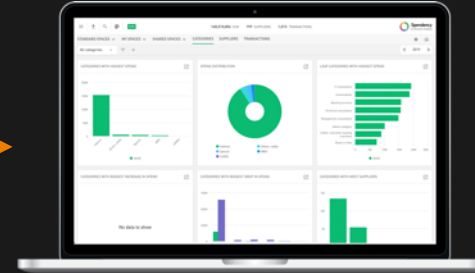
Rechnungen
in Onventis

Verträge
in Onventis

Daten-Upload
ERP 1-n

Externe
Vertragsdaten

Spend
Analysen



Datenintegration in Onventis Spend Analytics

Externe
Vertragsdaten

Bestellungen
in Onventis

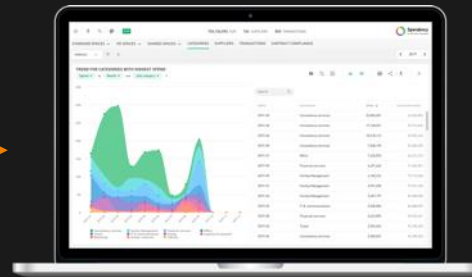
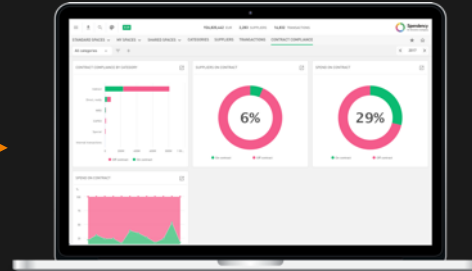
Rechnungen
in Onventis

Verträge
in Onventis

Daten-Upload
ERP 1-n

Kennzeichnung &
Anreicherung von
Daten

Spend
Analysen



Schlechte Datenqualität ist kein Hindernis mehr:
Spendency wurde entwickelt, um Daten aus
verschiedenen ERP-Systemen mit unterschiedlichen
Eingabeformaten in einer umfassenden Struktur
zusammenzuführen und abzugleichen

Variationen des Datenformats im Laufe der Zeit werden
durch unsere Upload-Schema-Konfiguration leicht
verwaltet

Daten können verbessert und angereichert werden, z. B.
durch das Hinzufügen fehlender oder der Angleichung
vorhandener Kostenstellen oder Projektnamen, der
geografischen Lage einkaufender Organisationen oder
durch Erläuterung der Organisationsstruktur

Daten können mit Tags versehen werden, um
beispielsweise eine Lieferantenklassifizierung,
die CSR-Zertifizierung oder Kennzahlen anzuzeigen

Alle Änderungen sind sofort für alle Benutzer verfügbar
und werden auf alle zukünftigen Daten-Uploads
angewendet

Regeltypen in Onventis Spend Analytics

Transaktionsdaten



Regeltyp

Übergeordnete Regeln, die normalerweise zur Bereinigung von Daten und in seltenen Fällen zur Kategorisierung von Ausgaben verwendet werden

Lieferantenregeln, der größte Teil der Kategorisierung, bei der ein Lieferant entweder vollständig einer Kategorie zugeordnet oder auf mehrere Kategorien aufgeteilt ist

Ersatzregeln, das sind weitreichende Regeln, die in erster Linie bei der Verwaltung Ihres Tail-Spend helfen

Beispiele

- Schließe alle Transaktionen vom Sachkonto X aus
- Schließe alle Transaktionen vom Unternehmen Y aus (interne Transaktionen)
- Ordne alle Ausgaben der Kostenart Z der Kategorie XY zu
- Ordne alle Ausgaben der Produktgruppe P der Kategorie Q zu

- Kategorisiere Lieferant B zu Kategorie Telekommunikation
- Außer Lieferant B und Kostenart D, ordne dies zu IT-Verbrauchsmaterial
- Außer Lieferant B wo der Produktname "Telefon" enthält, ordne dies zu IT-Hardware

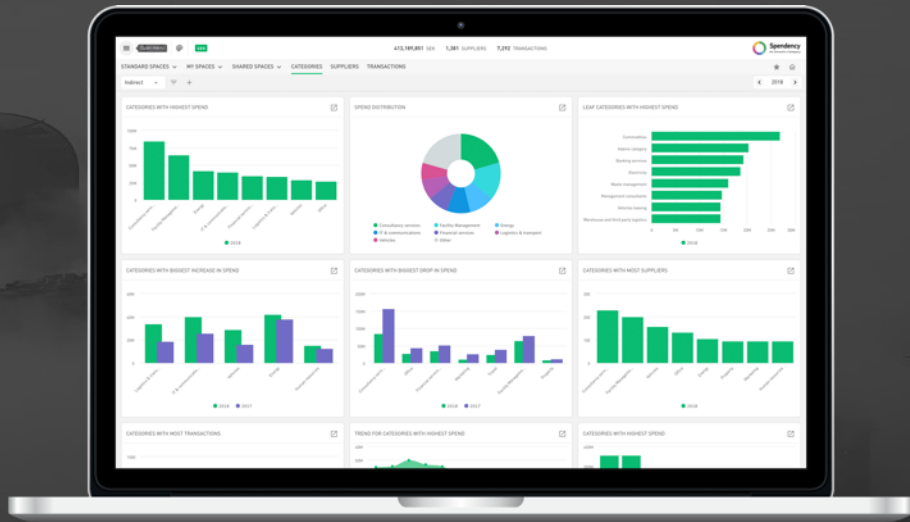
- Ordne alle Lieferanten dessen Name "Taxi" enthält, der Kategorie Taxi zu
- Ordne alle Ausgaben der Kostenart C der Kategorie Energie zu

Kategorisierte Daten

KI-Boost im Einkauf: Datengetrieben arbeiten und entscheiden

Einsatz von KI im Einkauf: Das steckt dahinter

Die Erfassung und Analyse von Beschaffungsdaten liefert wertvolle Einblicke und ermöglicht aussagekräftige Rückschlüsse, die den Unternehmenserfolg entscheidend beeinflussen.



KI
Text-
abgleich

KI
Kollaboratives
Filtern

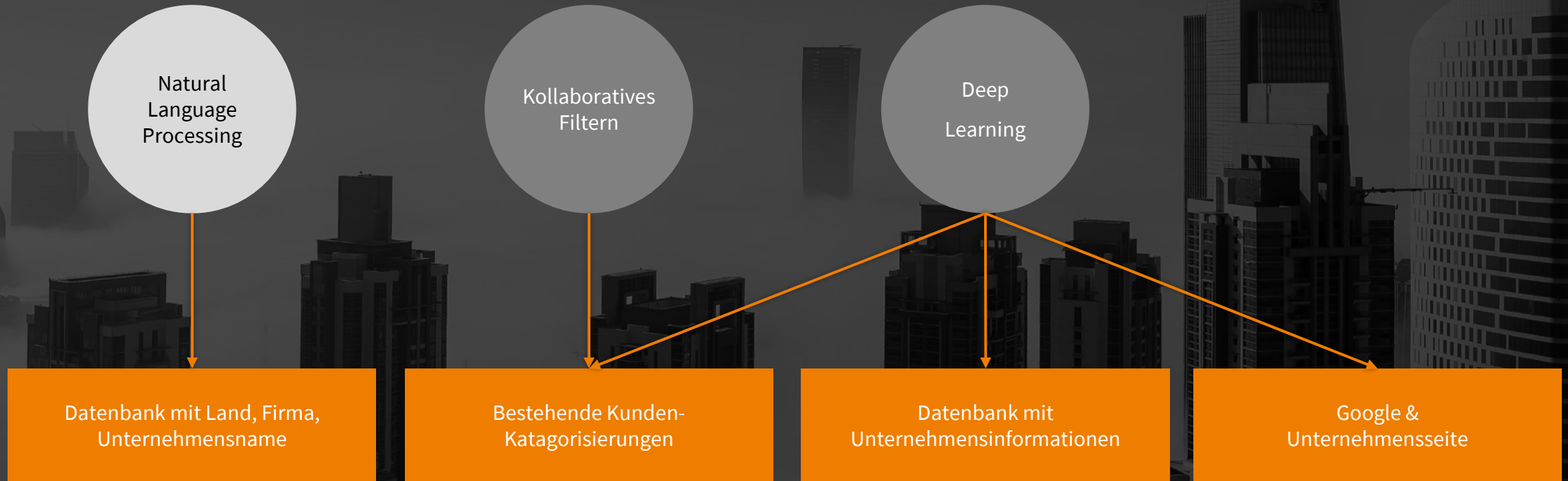
Unternehmens-
datenbank

KI
Natural
Language
Processing

KI
Deep Learning

Einsatz von KI im Einkauf: Das steckt dahinter

Die eingesetzte KI arbeitet wie ein Co-Pilot und besteht aus miteinander verknüpften KI-Technologien.



Kunden



”

Vor Spendency setzten wir eine Excel-basierte Lösung ein, die einen hohen manuellen Aufwand verursachte. Dadurch konnten wir Ausgaben nicht im erforderlichen Umfang managen. Spendency erlaubt es uns, Ausgaben wirklich im Blick zu behalten. Wir haben jetzt die volle Kontrolle und Transparenz — und das auf absolut reibungslose und effiziente Weise.

Kenneth Österman | Chief Procurement Officer | Swedavia AB

”

Spendency macht unsere tägliche Arbeit so viel einfacher und effizienter. Vor Spendency hatten wir eine recht komplizierte Lösung mit hohem Wartungsaufwand im Einsatz. Mit Spendency ist es jetzt schnell, einfach und direkt möglich, gewünschte Informationen abzurufen und zu präsentieren.

Kent Mobrin | Purchasing Analyst | Svenska spel



”

Zuvor verwendeten wir ein bekanntes System zur Ausgabenverwaltung. Dennoch haben wir uns entschieden, auf Spendency zu wechseln.

Spendency hat tolle Funktionalitäten, ist sehr einfach zu bedienen. Wir behalten die Kontrolle und zudem ist die Lösung äußerst preiswert. Wir sind sehr zufrieden mit Spendency.

Peter Helinder | Head of Supply Chain Development & Support | SAS



Früher hatten wir kein System für die Ausgabenverwaltung. Heute haben wir es durch Spendency geschafft, eine höhere Transparenz und Kontrolle über unsere Kosten zu erhalten. Wir haben jetzt die Möglichkeit, unsere Warengruppen besser und effektiver zu managen. Wir sind sehr zufrieden mit der Lösung und Unterstützung durch Spendency.

Susanne Stenman | Chief procurement officer | Klöver

on✓ventis

